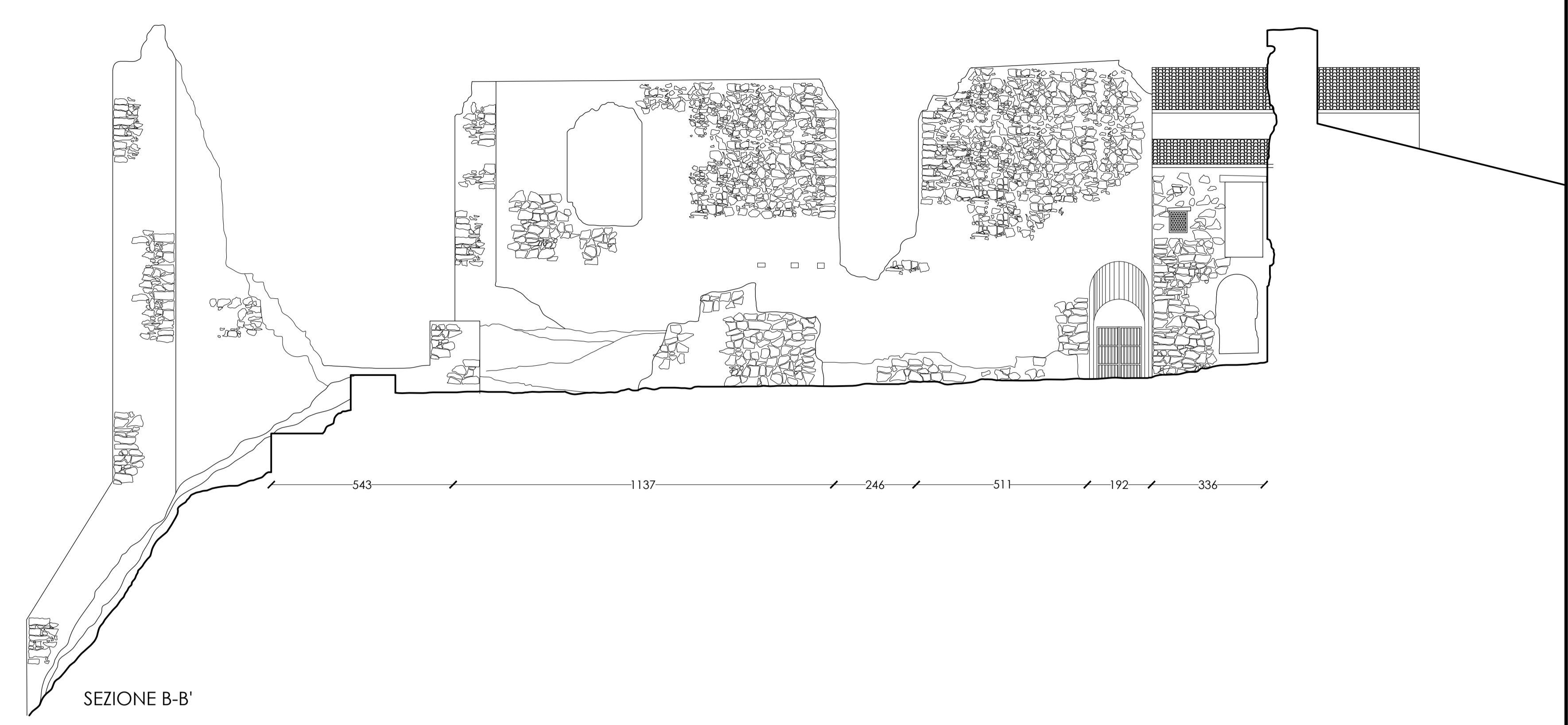
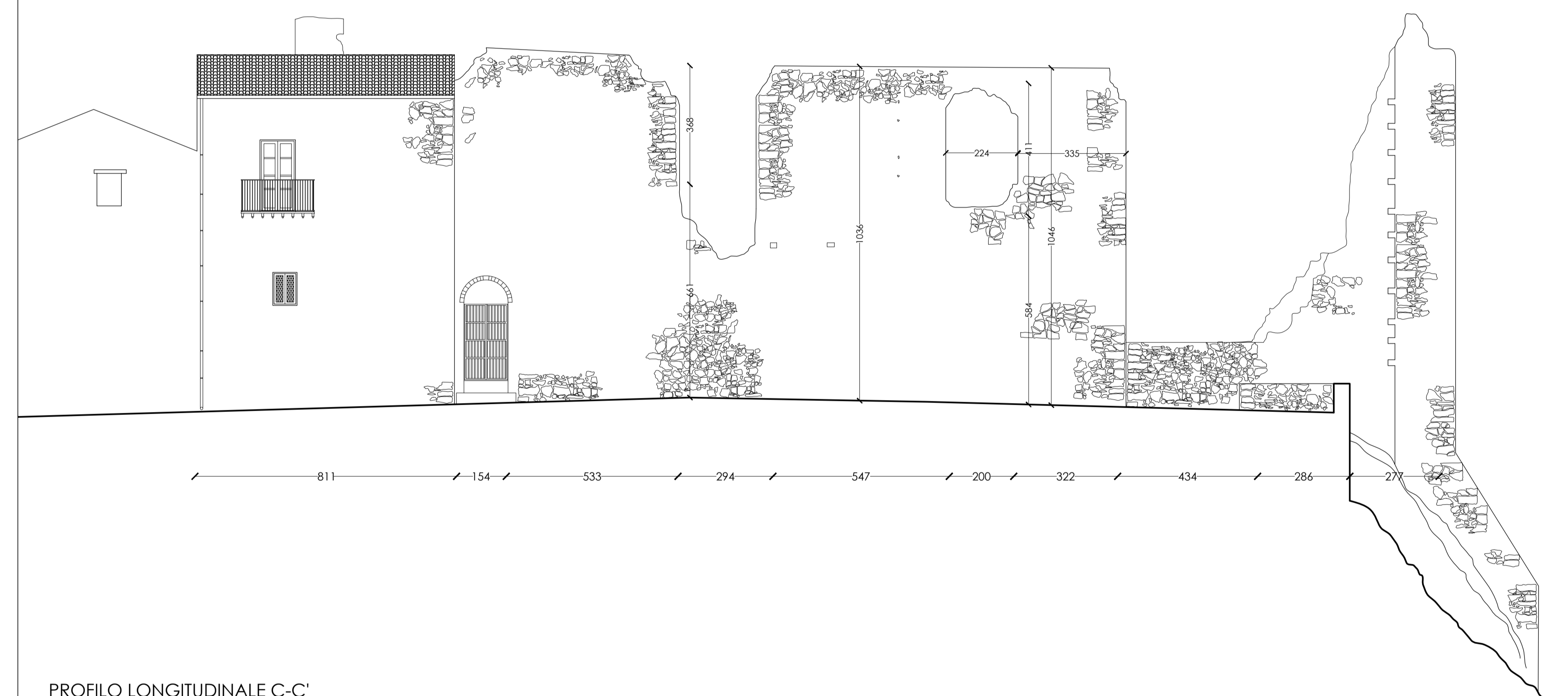


SEZIONE A-A'



SEZIONE B-B'



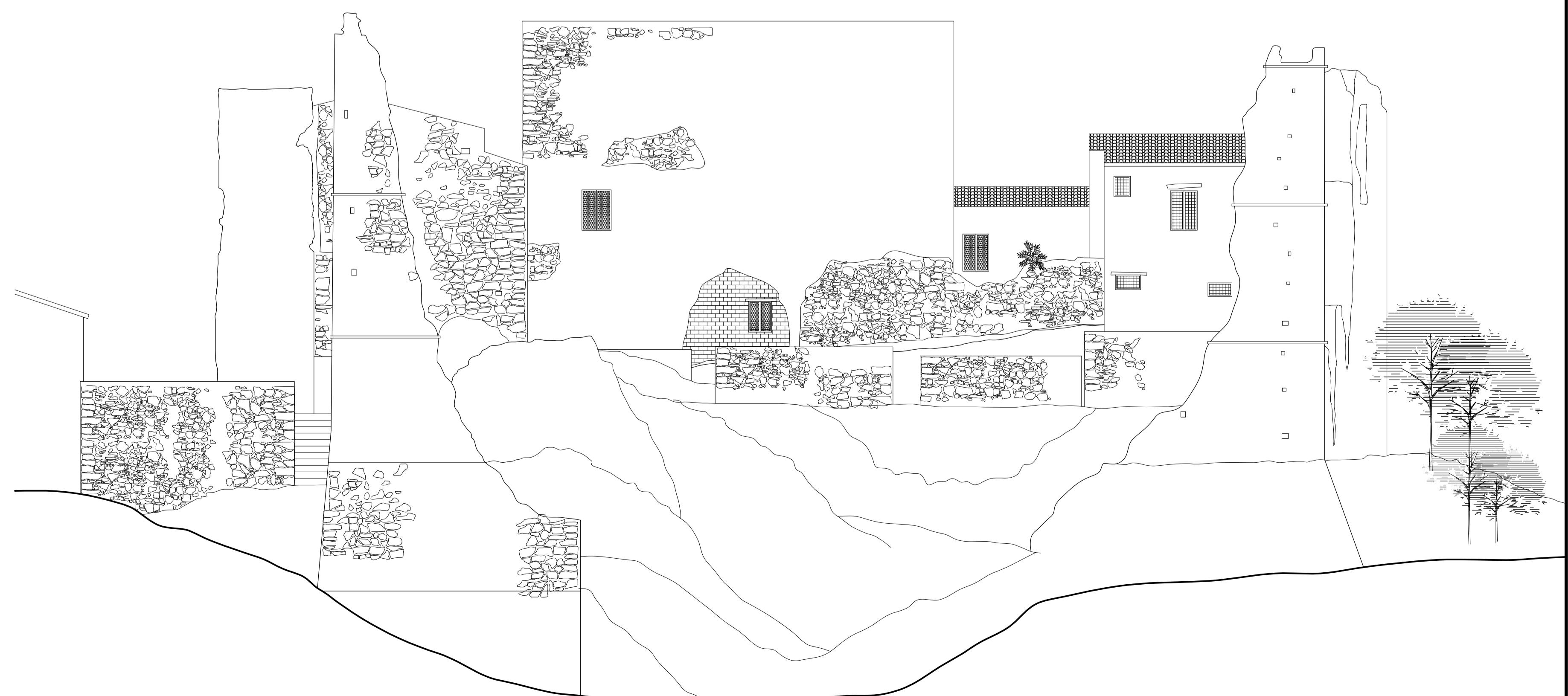
PROFILO LONGITUDINALE C-C'



SEZIONE D-D'



PROFILO LONGITUDINALE E-E'



PROFILO TRASVERSALE F-F'

provincia regionale di Palermo  
**Comune di Collesano**  
**"RESTAURO E RISANAMENTO CONSERVATIVO DEI  
 RUDERI DEL CASTELLO"**

**PROGETTO ESECUTIVO**

VISTI E PARERI

PROGETTISTI

**PROGETTO**  
 Arch. Salvatore Fullone  
 Ordine Arch. di Palermo  
 Iscritto al n. 6342

**IL SINDACO**  
 Giovanni Battista Mei

**COLLABORATORE/COORDINATORE  
 SICUREZZA IN FASE DI PROGETTAZIONE**  
 Ing. Mario Jafonte

**RUP**  
 Geom. Domenico Signorello

**UTC**  
 Dott. Fabio Flandaca

scala 1:100  
**RILIEVO, PROSPETTI E SEZIONI**